

BLACK-BOX

BioPSafe: Une Solution Sûre et Traçable Pour
La Biopsie Embryonnaire



**ÉLIMINEZ
L'ERREUR
HUMAINE**

**ÉLIMINEZ
LES INVERSIONS
D'ÉCHANTILLONS**

**Aux cliniciens, embryologistes et directeurs de cliniques:
les erreurs commises par autrui ne sont plus de votre responsabilité**

Équipé de capteurs de position, d'un lecteur de codes-barres, de caméras, d'une interface tactile et d'un logiciel dédié, le système assure un transfert précis des échantillons dans des gouttelettes ou des tubes PCR sous un stéréomicroscope.

Il Délivre des **alertes en temps réel** en cas de divergence, guide l'opérateur pour la **correction d'erreurs** avec confirmation, et permet une **révision complète des journaux (logs)** et des enregistrements vidéo à tout moment.

**Élimination du
risque d'erreur**

**Sécurité maximale des
échantillons de biopsie**

**Traçabilité et facilité
d'identification**

**Intégration fluide dans le
flux de travail du laboratoire**

Différence avec les systèmes d'identification FIV actuels

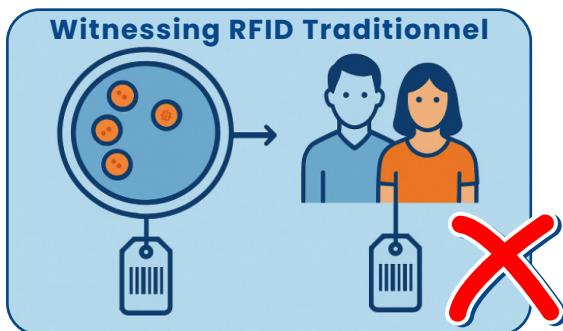
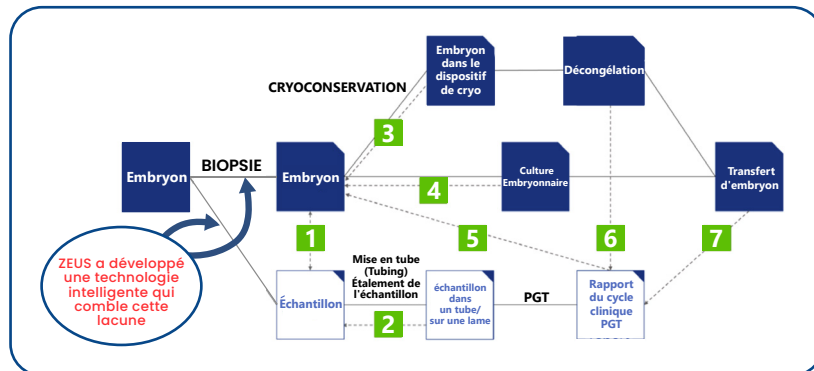
Les technologies actuelles d'identification en FIV (witnessing) n'offrent pas de solution spécifique pour la prévention des erreurs et la traçabilité lors de la procédure de biopsie.

BioPSafe est le premier et le seul système privé au monde spécifiquement conçu pour garantir une exécution sûre et traçable de la biopsie embryonnaire.

BLACK-BOX

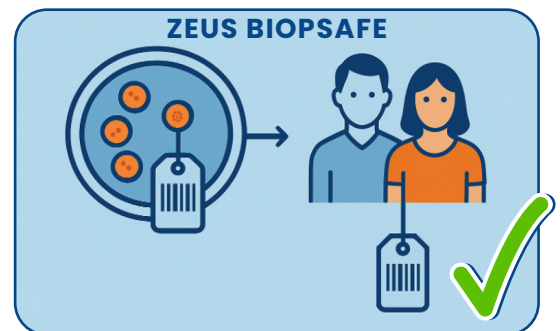
BioPSafe: Une Solution Sûre et Traçable Pour La Biopsie Embryonnaire

Alors que **les directives de l'ESHRE**, ne prévoyaient pas de système de Witnessing pour l'étape de la biopsie, **ZEUS BioPSafe comble cette lacune critique grâce à une technologie intelligente et traçable.**



Alors que les systèmes conventionnels de codes-barres/RFID confirment l'identité patient-plat

Le Bon Embryon
↓
PARVIENT AU
↓
Bon Patient



ZEUS BioPSafe vérifie en outre que l'embryon déclaré est bien celui qui a été transféré

La confusion ou l'erreur humaine lors d'une biopsie peut affecter la précision des tests génétiques (Fragouli & Wells, 2018).

La méthode de biopsie sécurisée de BioPSafe se distingue comme une solution qui augmente la précision du diagnostic en garantissant la biopsie embryonnaire la plus précise et la plus fiable possible (Munne et al., 2020).

Une traçabilité accrue élimine le risque d'étiquetage erroné ou de confusion des échantillons, prévenant ainsi les erreurs de laboratoire (Capalbo et al., 2019).

En tant que premier et unique système privé garantissant une biopsie embryonnaire sans erreur, BioPSafe optimise la sécurité des processus de biopsie dans les laboratoires de FIV.